

Підключення АлкоФор 505 По USB

ВАЖЛИВО! Для успішної передачі даних на ПК потрібна версія приладу не менше ніж V1.5*.

*Для оновлення прошивки зверніться в [Сервісний Центр](#).

Ця процедура для алкотестера АлкоФор 505 проводиться безкоштовно.

Детальний опис підключення алкотестера АлкоФор 505 по USB к ПК.

- 1) Скачайте програмне забезпечення: [AlkoFor 505 USB](#).
- 2) Розпакуйте архів.
- 3) Необхідно підключити алкотестер до ПК за допомогою кабеля USB.

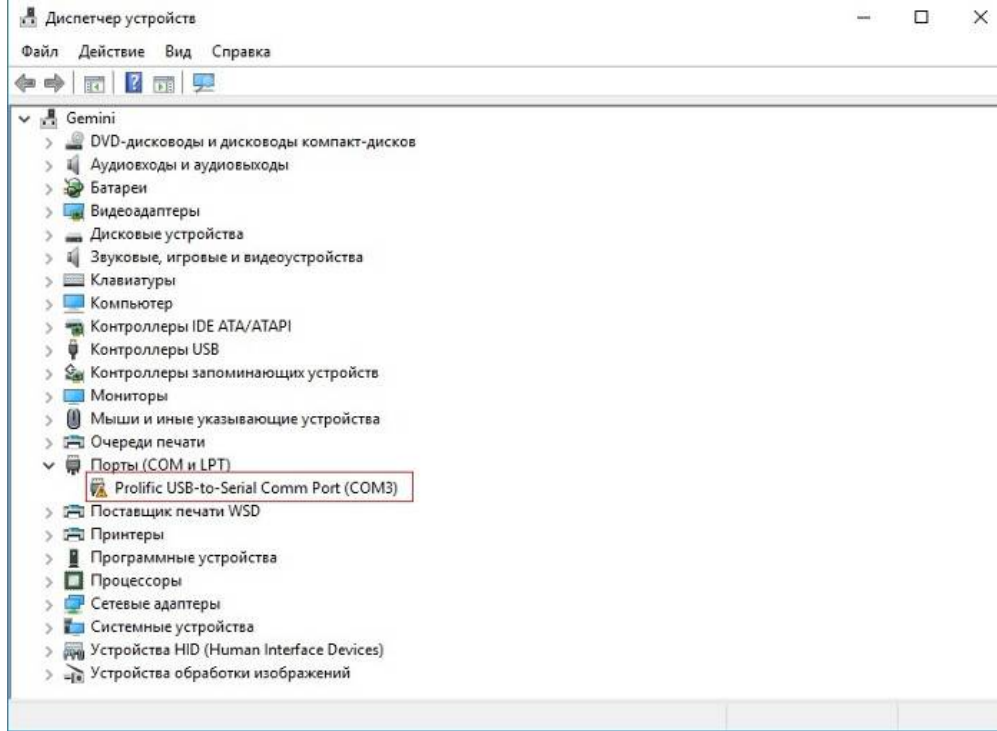


- 4) Ввімкніть алкотестер в режимі -РС-. Для цього при вимкненому [АлкоФор 505](#) необхідно зажати праву кнопку приладу і утримувати кнопку живлення (обидві кнопки потрібно утримувати) до моменту напису на дисплеї : -РС-.

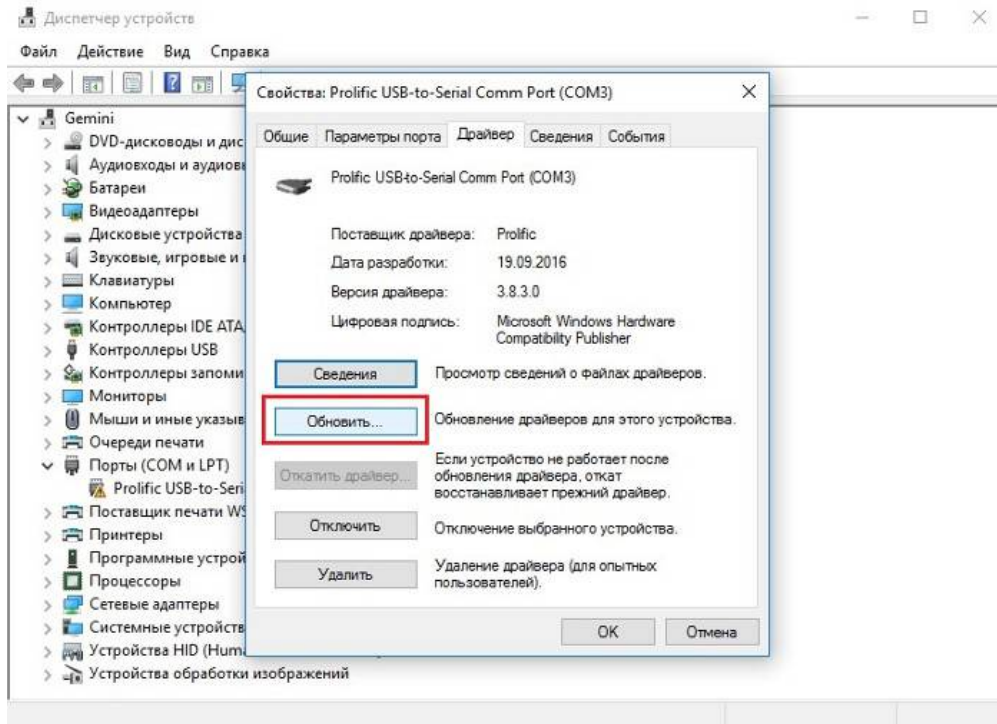


ВАЖЛИВО! Алкотестер вимкнеться через 3 хвилини в цьому режимі(якщо не встигли,необхідно ввімкнути прилад ще раз)

5) Потрібно встановити драйвер для правильного підключення алкотестера. Необхідно зайти в "Диспетчер устройств" і виявити новий пристрій.



Натискаємо правою кнопкою миші на новому пристрої, потім "Свойства", заходимо у вкладку "Драйвер", натискаємо на "Обновить"



Заходимо у вкладку: "Выполнить поиск драйверов на этом компьютере..."



← Обновление драйверов - Prolific USB-to-Serial Comm Port (COM3)

Как вы хотите провести поиск драйверов для устройств?

→ Автоматический поиск обновленных драйверов

Windows будет вести поиск последних версий драйверов для устройства на этом компьютере и в Интернете, если пользователь не отключил эту функцию в параметрах установки устройства.

→ Выполнить поиск драйверов на этом компьютере

Поиск и установка драйверов вручную.

Отмена

Далі натискаємо: "Выбрать драйвер из списка уже установленных драйверов...". Потім "Далее".



← Обновление драйверов - Prolific USB-to-Serial Comm Port (COM3)

Поиск драйверов на этом компьютере

Искать драйверы в следующем месте:

C:\

Обзор...

Включая вложенные папки

→ Выбрать драйвер из списка уже установленных драйверов

В этом списке перечисляются все установленные драйверы, совместимые с этим устройством, а также драйверы для устройств той же категории.

Далее

Отмена

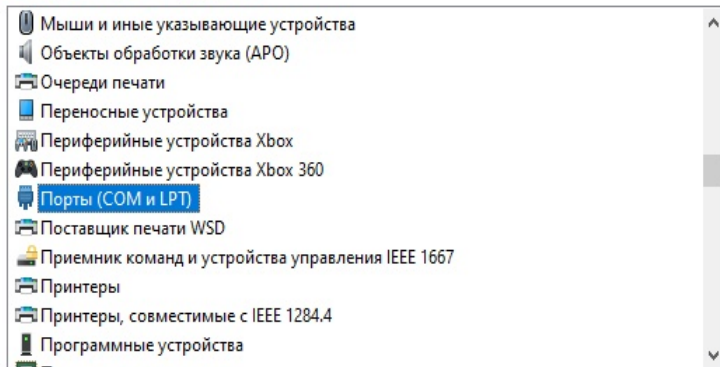
Вибираємо : "Порты (COM и LTP)".



← Обновить драйверы — USB-Serial Controller

Выберите тип устройства из списка.

Стандартные типы оборудования:



Далее

Отмена

В лівій колонці вибираємо: "Корпорация Майкрософт". В правій колонці вибираємо: "Устройство с последовательным интерфейсом USB". И нажимаємо "Далее".

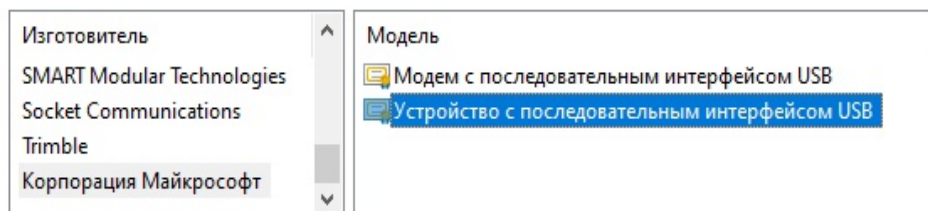


← Обновить драйверы — USB-Serial Controller

Выберите драйвер для этого устройства.



Выберите изготовителя устройства, его модель и нажмите кнопку "Далее". Если имеется установочный диск с драйвером, нажмите кнопку "Вы хотите установить с диска".



Драйвер имеет цифровую подпись.

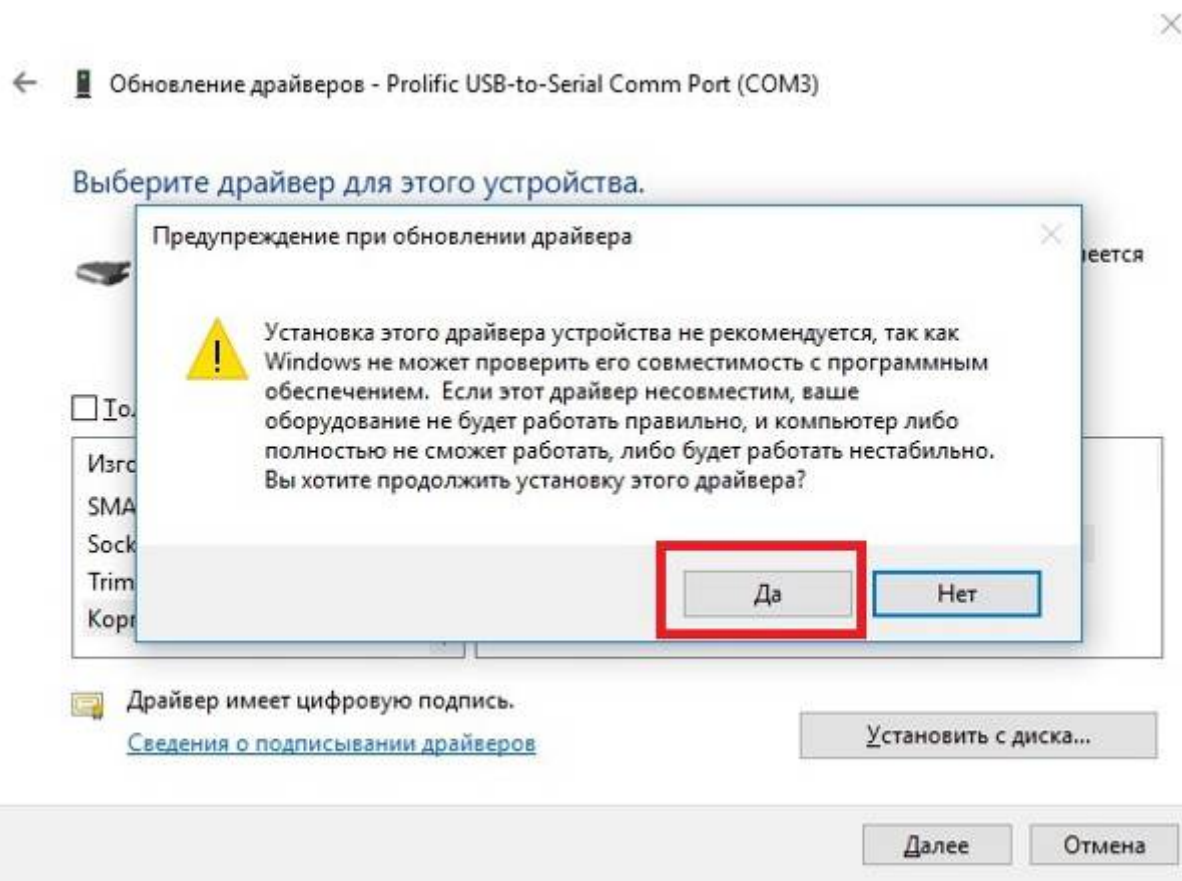
[Сведения о подписывании драйверов](#)

Установить с диска...

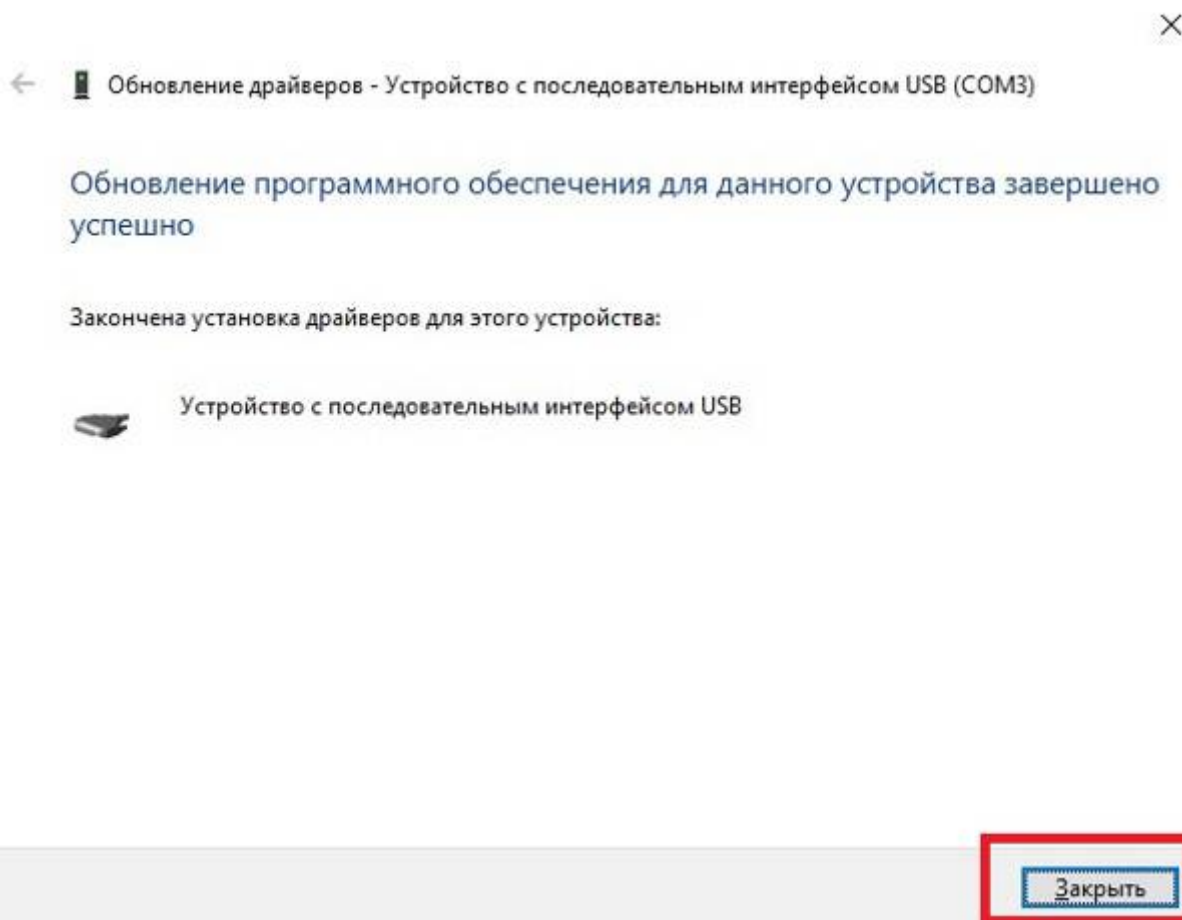
Далее

Отмена

Підтверджуємо оновлення Драйвера пристрою кнопкою "Да".



Установка драйвера успешно завершена. Натискаємо: "Закреть".

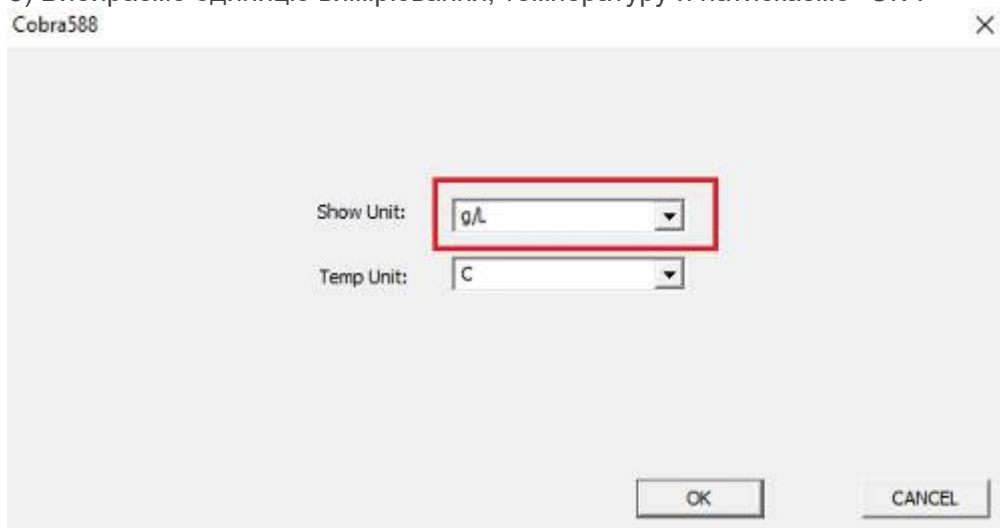


6) Запускаємо: "AlkoFor 505 USB".

7) Заходимо в вкладку: "COM" и натискаємо "Upload".

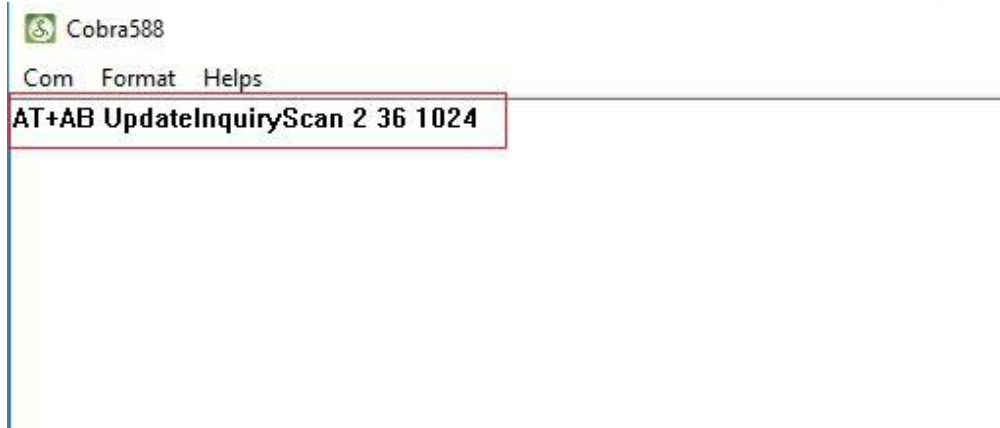


8) Вибираємо одиницю вимірювання, температуру и натискаємо "OK".



ВАЖЛИВО! g/L має тіж показники що і ‰ (Проміле)

9) Якщо все зроблено правильно при підключенні алкотестера до ПК буде висвічуватись такий напис:



10) Для передачі результатів вимірювання на ПК натисніть і утримуйте праву кнопку приладу на протязі 3 сек до того як висвітиться "UPLD".

```
Cobra588
Com  Format  Helps
AT+AB UpdateInquiryScan 2 36 1024
COBRA-588 V1.5 SN:ALCOREAL-60060
Z00001 20170123 13:50 A 1.037g/L +26.4C
Z00002 20170124 09:05 A 0.476g/L +23.6C
Z00003 20170124 09:07 A 0.208g/L +25.5C
```

ВАЖЛИВО! В тому випадку, коли прошивка нижча ніж V1.5 перенести інформацію по USB неможливо. Для оновлення прошивки - зверніться в [Сервісний Центр](#). Оновлення прошивки алкотестера АлкоФор 505 проводиться безкоштовно.

Опис завантаженої інформації:

V1.5 - Версія прошивки

60060 - Серійний номер алкотестера

Z00001	20170123	13:50	A	1.037g/L	+26.4C
Номер теста	Дата вимірювання в форматі: Рік, місяць, число	Час Вимірювання	A - Активний тест з мундштуком P - Пасивний тест	Результат вимірювання в проміле	Температура під час теста

Ця інструкція по підключенню [алкотестера](#) АлкоФор 505 написана про підключення на базі операційної системи: Windows 10 PRO 20H2. (В інших версіях можуть бути незначні відмінності)