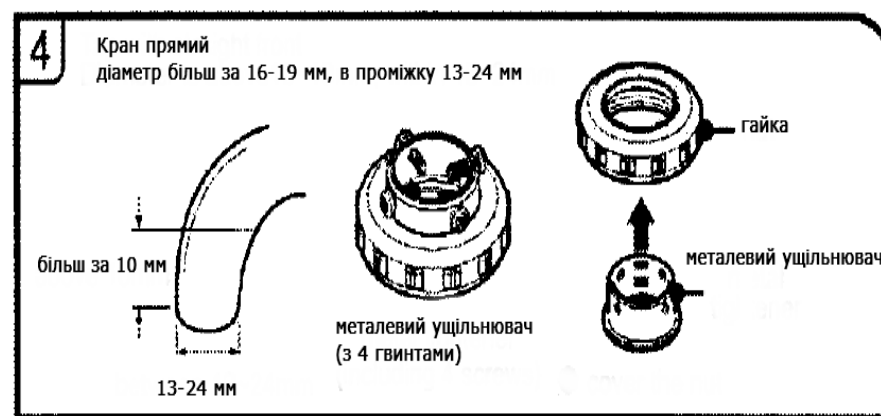
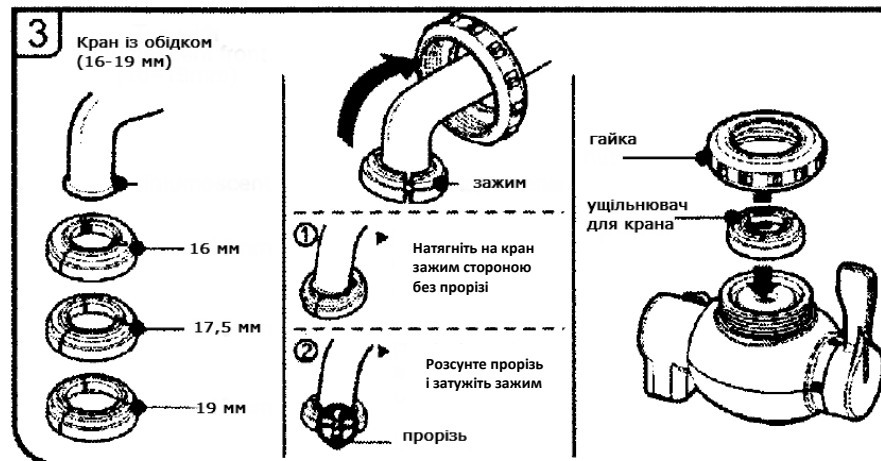
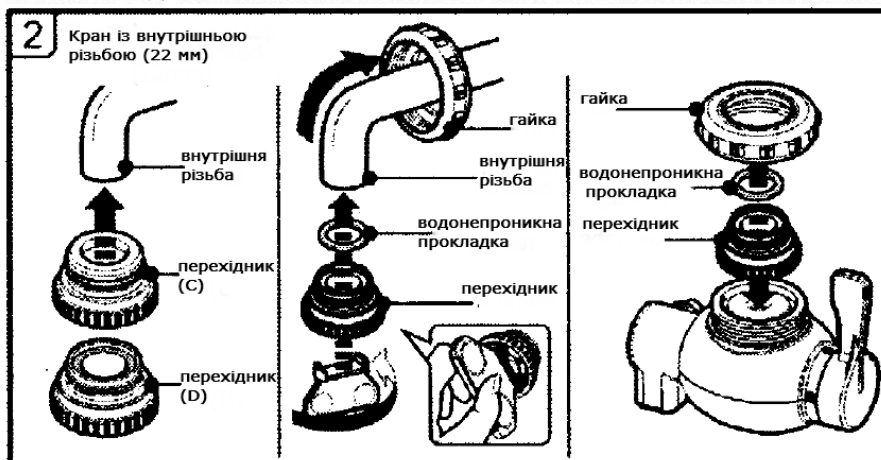
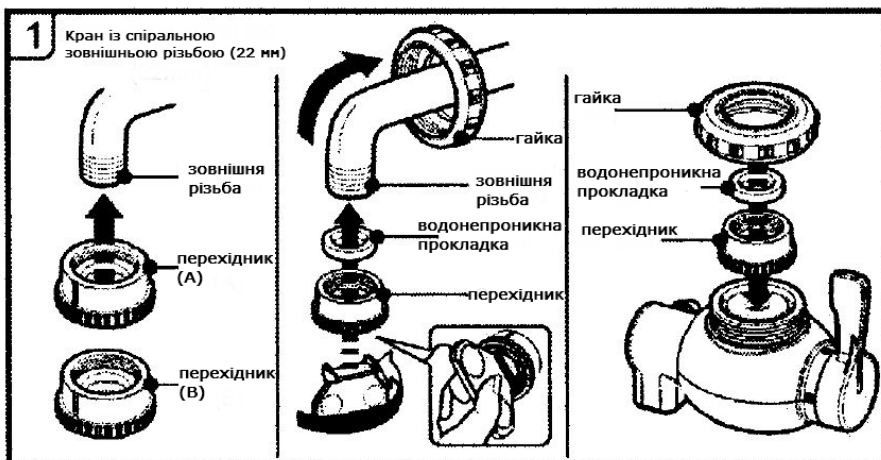


# Схема установки дивертора

Для забезпечення особистої безпеки та захисту речей дотримуйтеся схеми установки дивертора.

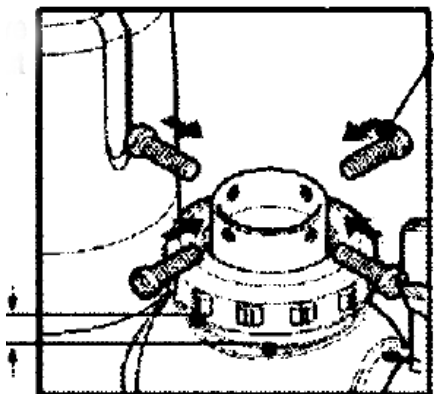
**ПРИМІТКА.**

Всередині є аксесуари малих розмірів, тому не давайте їх дітям до рук.

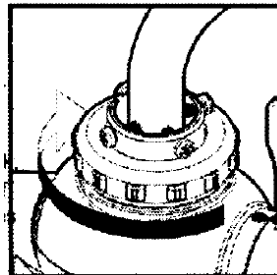
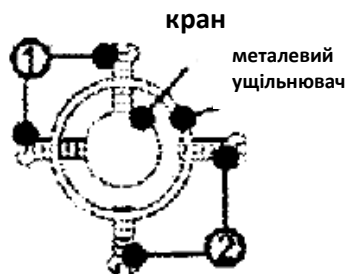


- ▶ Закрутіть гайку та залиште місце 3-4 мм між гайкою та різьбою дивертора

3-4 мм



- Закрутіть 4 гвинта
- ▶ Використовуйте викрутку для закрутки гвинтів (1-2 обороти) та металевий ущільнювач (для прямого крана)

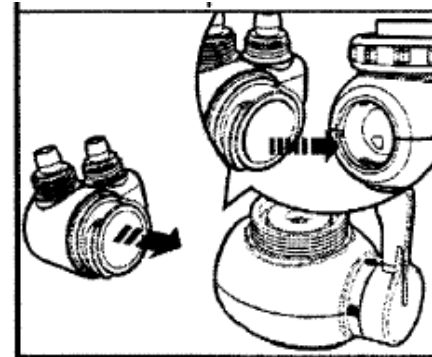


**Поради:**

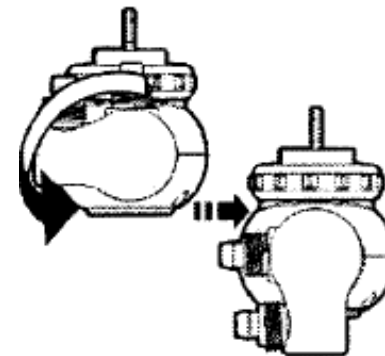
- ▶ Відрегулюйте позицію гвинта перед тим, як закручувати їх виверткою. Неправильне розміщення гвинтів може призвести до пошкодження їх різьби.

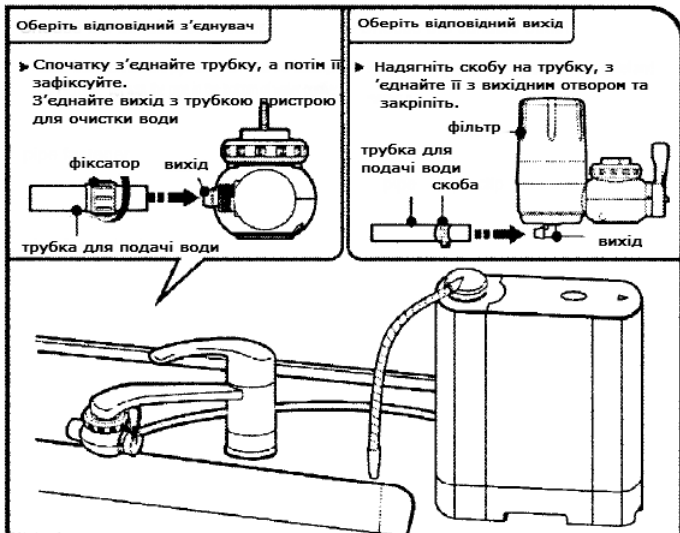
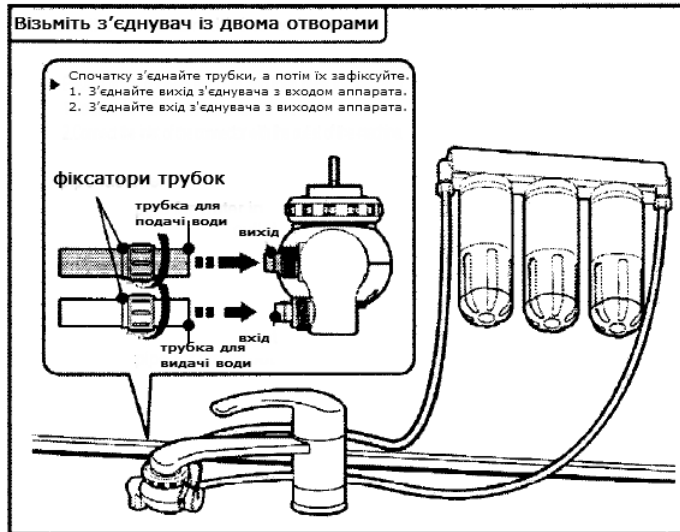
- ▶ Після того, як гвинти було закручено, закрутіть гайку за годинниковою стрілкою.
- ▶ Перевірте, щоб не було витоків. Якщо є виток, перевірте правильність монтажу.

**Установіть з'єднувач**



- Вставте з'єднувач до дивертора і закрутіть його проти годинникової стрілки





### Аксессуары

